

## INFORMAȚIILE CHEIE DESTINATE INVESTITORILOR

Prezentul document oferă informații cheie referitoare la acest fond destinate investitorilor. Acesta nu este un material publicitar. Informațiile vă sunt prezentate conform legii pentru a vă ajuta să înțelegeți natura și riscurile unei investiții în acest fond. Sunteți invitați să îl citiți pentru a putea lua o decizie în cunoștință de cauză dacă să investiți sau nu.

### OTP AvantisRO Fond deschis de investitii

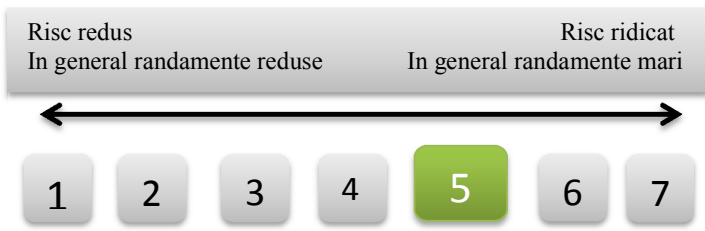
Cod ISIN ROFDIN0001A5

Societate de investitii: OTP Asset Management Romania SAI SA,  
CUI: 22264941, nr. Reg. Comertului: J40/15502/2007, Decizie ASF nr. 2620/2007

#### Obiective și politica de investiții

<ul style="list-style-type: none"><li>➤ Fondul are ca obiectiv maximizarea castigului investitiei tale printr-o combinatie a cresterii de capital si a veniturilor activelor fondului.</li><li>➤ Fondul investeste preponderent in actiuni ale companiilor cu rezultate financiare pozitive. si o politica de dividende mari. De asemenea sunt preferate pentru investitii companii cu un potential ridicat de crestere a valorii actiunilor.</li><li>➤ Pentru asigurarea lichiditatilor, fondul va investi si in depozite bancare sau/si alte instrumente cu venit fix.</li><li>➤ Fondul va urmari pe termen lung o alocare strategica de 85% in investitii in actiuni din punct de vedere al categoriilor de active</li><li>➤ SAI poate utiliza instrumente financiare derivate (IFD) pentru acoperirea riscului valutar (hedging valutar) si a riscului de dobanda cat si pentru realizarea obiectivelor investitionale ale fondului.</li><li>➤ SAI alege discretionar investitiile Fondului tinand cont de conditiile de diversificare si lichiditate impuse de piata si legislatie.</li><li>➤ Costurile de tranzactionare a activelor din portofoliu reduc potentialul de crestere a investitiei dumneavoastra.</li></ul>	<ul style="list-style-type: none"><li>➤ Fondul nu va plati dividende, cote de participare la profit si/sau dobanzi (ex. valoarea castigului este inclusa in valoarea lor actualizata a unitatilor de fond).</li><li>➤ Se va considera ca termen de comparatie indicele Bursei de Valori Bucuresti BET-BK (in proportie de 85%) si indicele ratei dobanzii interbancare ROBID 1 luna, publicat de Banca Nationala a Romaniei (in proportie de 15%).</li><li>➤ Unitatile tale de fond vor fi denumite in RON, moneda Fondului.</li><li>➤ Poti subscrie si rascumpara unitati de fond zilnic. Suma minima este de 50 RON. Valoarea activului net va fi disponibila pentru fiecare zi lucrata pe pagina de website a societatii <a href="http://www.otpfonduri.ro">www.otpfonduri.ro</a></li><li>➤ Declaratie: Costurile de tranzactionare a activelor detinute in portofoliul fondului se platesc din activul fondului in plus fata de comisiunile si cheltuielile mentionate mai jos.</li><li>➤ “Recomandare: Acest fond nu este recomandat investitorilor care doresc sa isi retraga banii in termen mai mic de 3 ani.”</li></ul>
--	--

#### Profilul de risc si de randament al investitiei



<ul style="list-style-type: none"><li>➤ Indicatorul de risc a fost calculat luand in considerare datele istorice si poate sa nu fie un indicator solid al viitorului profil de risc al Fondului.</li><li>➤ Datele istorice anterioare nu reprezinta o garantie a rezultatelor viitoare.</li><li>➤ Profilul de risc indicat nu este garantat si se poate modifica pe parcursul existentei fondului.</li><li>➤ Incadrarea in profilul de risc cel mai scazut nu inseamna ca fondul este lipsit de riscuri.</li><li>➤ Fondul este incadrat la categoria 5 datorita profilului investitiilor care include riscurile mentionate mai jos. Acesti factori pot influenta valoarea investitiilor Fondului sau sa expuna Fondul la pierderi.<ul style="list-style-type: none"><li>- Actiunile companiilor listate la cota Bursei de Valori Bucuresti de regula se tranzactioneaza in volume mai reduse si astfel pot inregistra variatii mai mari de pret decat actiunile tranzactionate pe pietele mature de capital.</li><li>- Valoarea actiunilor poate fi afectata de miscarile zilnice ale burselor de valori. Alti factori care pot influenta valoarea actiunii: politica, stiri economice, castigurile companiei si evenimente importante in desfasurarea activitati companiei.</li></ul></li></ul>	<ul style="list-style-type: none"><li>➤ Riscurile care nu sunt cuprinse in aceasta clasificare, dar care sunt relevante pentru fond:<ul style="list-style-type: none"><li>- Risc de contraparte: Intrarea in insolventa a oricaror institutii care furnizeaza servicii cum ar fi cele de custodie a activelor sau care reprezinta contraparte pentru derivative sau alte instrumente, pot expune Fondul unor pierderi financiare.</li><li>- Risc de emitent: Un emitent de instrument financiar aflat in portofoliul fondului poate sa nu plateasca veniturile (dobanzi, cupoane) sau sa nu plateasca valoarea initiala investita (principal) de catre Fond.</li><li>- Risc de lichiditate: Lichiditatea scazuta este data de numarul insuficient de cumparatori sau vanzatori care sa permita Fondului sa vanda sau sa cumpere active imediat.</li><li>- Risc operational: risul de pierdere care decurge din caracterul necorespunzator al proceselor interne și din erori umane și deficiențe ale sistemelor societății de administrare a investițiilor sau din evenimente externe și include riscul juridic și de documentare și riscul care decurge din procedurile de tranzacționare, decontare și evaluare desfășurate în numele Fondului.</li></ul></li><li>➤ Pentru mai multe informatii privind riscul, va rugam consultati Prospectul Fondului disponibil pe pagina de website a societatii <a href="http://www.otpfonduri.ro">www.otpfonduri.ro</a></li></ul>
--	---

## Comisioane si cheltuieli

Comisioanele si cheltuielile pe care le platesti in calitate de investitor al acestui fond sunt utilizate pentru a acoperi cheltuielile de functionare a fondului, inclusiv cele de marketing si distributie. Aceste comisioane si cheltuieli reduc potentialul de crestere a investitiei tale.

Comisioanele de subscriere si rascumparare din tabel reprezinta valorile maxime pe care le poti plati. In unele cazuri este posibil sa platesti mai putin. Te rugam sa te adresezi distribuitorului pentru a afla valoarea actuala a comisioanelor de subscriere si rascumparare.

Valoarea cheltuielilor curente se bazeaza pe cheltuielile pentru 12 luni, inclusiv pana la data de 31 martie 2019. Aceasta valoare poate varia de la an la an. Aceasta valoare exclude costurile legate de achizitia sau vanzarea oricarui activ, exceptand comisioanele de subscriere/rascumparare pe care fondul le plateste cand cumpara/rascumpara unitati de fond ale unui alt fond dar include comisioanele de custodie pentru pastrarea in siguranta a activelor.

Pentru mai multe informatii privind comisioanele si cheltuielile, te rugam sa consulți secțiunea VI “Comisioane si cheltuieli” din Prospectul Fondului, disponibil pe pagina de website a societății [www.otpfonduri.ro](http://www.otpfonduri.ro)

Comision unic perceput inainte sau dupa ce investiti	
<b>Comision de subscriere</b>	5%
<b>Comision de rascumparare</b>	0%
Aceasta este suma maxima care poate fi perceputa din banii tai inainte de a fi investiti/inainte de plata profitului generat de investitia ta.	
Comisioane percepute din Fond anual	
<b>Cheltuieli curente</b>	3.36%
Comisoane percepute din Fond in anumite conditii	
<b>Comision de performanta</b>	Nu exista

## Performante anterioare

Graficul arata performanta anuala a Fondului in RON pentru fiecare perioada calendaristica din grafic, fiind exprimat in procente.

Fondul a fost lansat in aprilie 2008 si este denumit in RON.

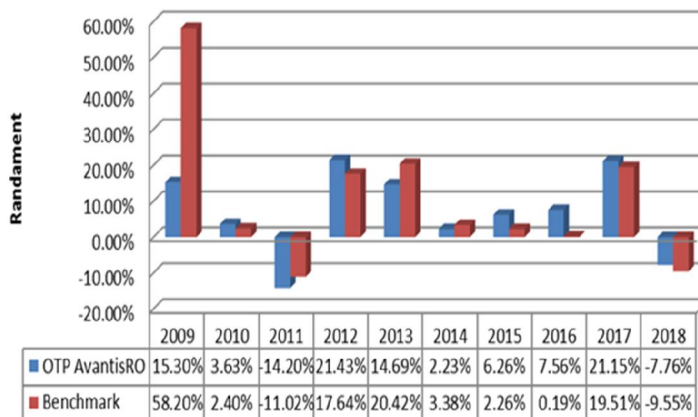
Nu exista informatii suficiente care sa furnizeze indicatii cu privire la performanta anterioara anului 2009.

Performantele anterioare nu reprezinta un indicator al performantelor viitoare.

Performanta aratata are deduse cheltuielile curente. Orice comision de subscriere/rascumparare este exclus din acest calcul.

Referinta: variatia indicelui Bursei de Valori Bucuresti BET BK (in proportie de 85%) si indicele ratei dobanzii interbancare ROBID 1M, publicat de Banca Nationala a Romaniei (in proportie de 15%)

Istoric performanta ultimii zece ani



## Informatii practice

- Depozitarul Fondului este Banca Comerciala Romana S.A
- Informatii suplimentare despre Fond pot fi obtinute din Prospectul Fondului si din cele mai recente rapoarte anuale si semestriale FDI OTP AvantisRO. Aceste documente pot fi obtinute gratuit si sunt disponibile in limba romana.
- Aceste informatii practice, impreuna cu alte informatii cum ar fi valoarea zilnica a unitatii de fond pot fi obtinute accesand website-ul [www.otpfonduri.ro](http://www.otpfonduri.ro), apeland OTP Investment Line la +4021 308 57 47 sau la sediul OTP Asset Management Romania SAI SA, +4031 308 55 50.
- Ca investitori trebuie sa tii cont de faptul ca legislatia fiscala/Codul Fiscal care se aplica Fondului poate influenta situatia fiscala a investitiei tale in Fond.

- OTP Asset Management Romania SAI SA nu poate fi considerată responsabilă decât în baza declarațiilor din acest document care induc în eroare sau sunt inexacte și necoerente cu părțile corespondente din prospectul Fondului.
- FDI OTP AvantisRO este autorizat în România, iar activitatea lui este reglementată și supravegheată de Autoritatea de Supraveghere Financiara.
- OTP Asset Management Romania SAI SA este autorizată în Romania si reglementata si supravegheata de Autoritatea de Supraveghere Financiara
- Aceste informații cheie destinate investitorilor sunt exacte la data de 31.03.2019.